



SUPERHD КАМЕРА В ЧАСОВНИК С ДЕТЕКТОР ЗА ДВИЖЕНИЕ-16GB

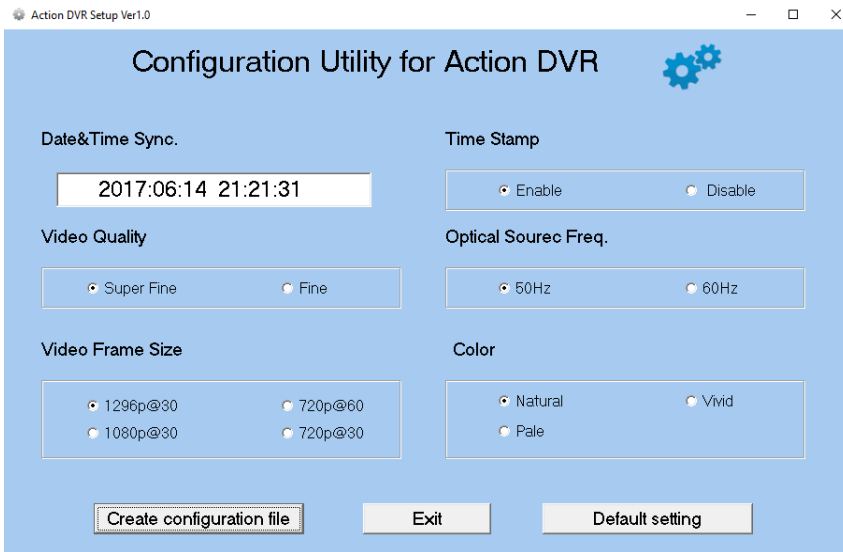


ИНСТРУКЦИЯ ЗА ЕКСПЛОАТАЦИЯ

HD163

Инструкция за работа

1. За да включите часовника натиснете и задръжте функционалния бутон (бутон А). Това е бутон, който се намира отляво, горе. Светва син диод и часовника веднага започва да записва видео. Индикация за това е мигването на зелен диод. Зеления диод угасва докато тече видео записа. За да го спрете, натиснете кратко бутон А. Зеления диод мигва няколко пъти и се установява постоянно светещ син диод – режим на очакване.
2. Снимки – от режим на очакване натиснете бързо два пъти бутон А. Синия и зеления диод се редуват, което означава, че часовника е в режим на снимки. За да направите снимка, натиснете кратко бутон А. Синия диод мигва три пъти, което означава, че снимката е направена и записана в паметта. За да се върнете в режим на очакване натиснете отново два пъти бързо бутон А.
3. Аудио запис – от режим на очакване натиснете три пъти бързо бутон А. Синия диод мигва няколко пъти и угасва, докато тече аудио записа. С натискане на бутон А, записа се спира, съхранява се на паметта и устройството минава в режим на очакване.
4. Детектор на движение – от режим на очакване натиснете четири пъти бързо бутон А. Започва да мига зелен диод, което означава, че е стартиран детектора за движение. Когато няма движение зеления диод започва да мига по-бавно и устройството не снима. При поява на ново движение, автоматично стартира запис. Кратко натискане на бутон А, установява часовника на пауза, която се отменя с ново натискане на бутон А. За връщане в режим на очакване натиснете отново четири пъти бутон А.
5. Автоматично изключване. Часовника автоматично ще се изключи ако няма натискане на бутон в продължение на две минути. Също така ще се изключи, ако батерията е изтощена или паметта се е запълнила.
6. Ресет. Ако устройството не работи нормално, можете да го рестартирате с едновременно натискане на левите бутони.
7. Настройки на параметрите за запис. Включете камерата към компютър. Той ще я разпознае като преносима памет. От основната директория стартирайте файла PowerCam Setup. В диалоговия прозорец можете да настроите дата и час, дали на записа да се виждат датата и часа на заснемане или да ги няма, качество на видеото, честота, резолюция на видеото и цветова палитра. След като изберете желаните параметри натиснете Create configuration file. Настройките ще се запишат в конфигурационния файл Save Config и ще се приложат при следващия старт.



Още шпионски продукти от същата категория

Към продукта "SuperHD камера в часовник с детектор за движение-16GB"

Copyright 2009 - 2017 Spy.bg